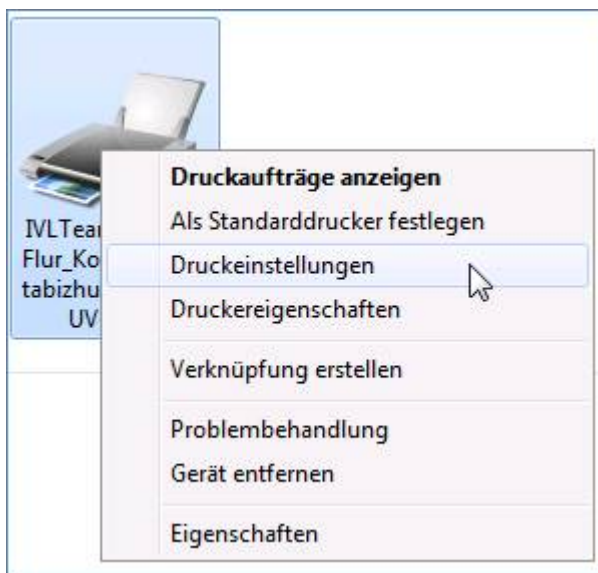


Von: [Schlichting, Arne](#)
An: [Bounedjar, Nebia](#); [Fritzsche, Lutz](#); [Gutschmidt, Stephanie](#); [Kiep, Inga](#); [Mayer, Anja](#); [Scholl, Klaus](#); [Tonn, Mario](#); [Emelianova, Maria](#); [Matusch, Marion](#)
Thema: Drucker auf 1-seitiges drucken umstellen
Datum: Mittwoch, 9. April 2014 12:51:00

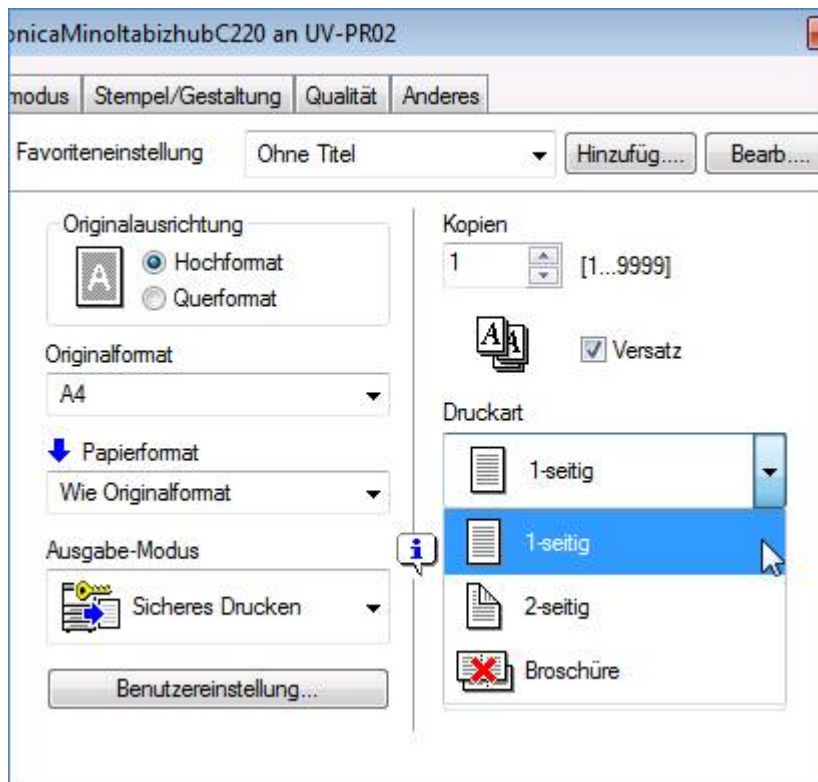
Liebe Kolleginnen und Kollegen,

wen es stört, dass der Kombidrucker immer 2-seitig druckt, kann dieses für sich, bzw. sein persönliches Profil, umstellen. Hier die zwei kleinen Schritte für die Umstellung:

1. rechte Maus auf den speziellen Drucker in „Geräte und Drucker“ und Druckeinstellungen wählen



2. Unter „Druckart“ auf 1-seitig umstellen und mit OK das Menü wieder schließen. Fertig.



Gruß
Arne Schlichting

Arne Schlichting

Abteilung IV - Gebäude- und Dienstemanagement
IVH4 - Leitung IT-Bereich, IT-Koordinator

Technische Universität Berlin
Straße des 17. Juni 135
10623 Berlin

Tel.: 030/ 314 25923
arne.schlichting@tu-berlin.de

www.tu-berlin.de