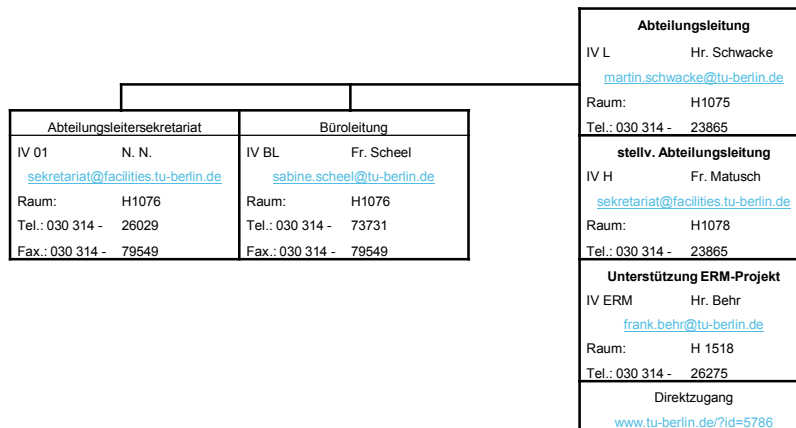


Abteilung IV Gebäude- und Dienstmanagement



IV A	IV B	IV C	IV D	IV E	IV F	IV G	IV H
übergeordnete Planungsaufgaben	Hochbau	Fachtechnik	Vertragsmanagement	Flächenmanagement	Dienstleistungspool	Außendienste	Haushalt, Controlling
OKZ: 7410 FAX: 26969	OKZ: 7420 FAX: 26968	OKZ: 7430 FAX: 26969	OKZ: 7440 FAX: 24052	OKZ: 7450 FAX: 79755	OKZ: 7460 FAX: 76615	OKZ: 7470 FAX: 22432	OKZ: 7480 FAX: 79602
Teamleitung	Teamleitung	Teamleitung	Teamleitung	Teamleitung	Teamleitung	Teamleitung	Teamleitung
IV A N. N. komm.Leitung.IV.A.1 Raum: Tel.: 030 314 -	IV B Fr. Czajka sabine.czajka@tu-berlin.de Raum: H 2536 Tel.: 030 314 -	IV C Hr. Schönfeld n.schoenfeld@tu-berlin.de Raum: H 1064 Tel.: 030 314 -	IV D Hr. Michalek peter.michalek@tu-berlin.de Raum: H 3036 Tel.: 030 314 -	IV E Hr. Müller rainer.mueller@win.tu-berlin.de Raum: H 2547 Tel.: 030 314 -	IV F Hr. Hoffmann frank.hoffmann@tu-berlin.de Raum: VWS107 Tel.: 030 314 -	IV G Fr. Vallon sabine.vallon@tu-berlin.de Raum: H 1001a Tel.: 030 314 -	IV H Fr. Matusch marion.matusch@tu-berlin.de Raum: H1078 Tel.: 030 314 -
Vertretung	Vertretung	Vertretung	Vertretung	Vertretung	Vertretung	Vertretung	Vertretung
IV A 1 Fr. Gediehn n.gediehn@tu-berlin.de Raum: H 1061 Tel.: 030 314 -	IV B 1 Hr. Höppner boris.hoepfner@tu-berlin.de Raum: H 2537 Tel.: 030 314 -	IV C 8 Hr. Deutschmann andrei.deutschmann@tu-berlin.de Raum: H 1512 Tel.: 030 314 -	IV D 1 Hr. Peinemann ralf.peinemann@tu-berlin.de Raum: H 3030 Tel.: 030 314 -	IV E 1 Fr. Pawlowicz gesine.pawlowicz@tu-berlin.de Raum: H 2546 Tel.: 030 314 -	IV F 2 Hr. Witt andreas.witt@tu-berlin.de Raum: VWS105 Tel.: 030 314 -	IV G 2 Hr. Herhold andreas.herhold.1@tu-berlin.de Raum: H 1002 e Tel.: 030 314 -	
Direktzugang www.tu-berlin.de/?id=10037	Direktzugang www.tu-berlin.de/?id=10062	Direktzugang www.tu-berlin.de/?id=10086	Direktzugang www.tu-berlin.de/?id=7806	Direktzugang www.tu-berlin.de/?id=165700	Direktzugang www.tu-berlin.de/?id=146628	Direktzugang www.tu-berlin.de/?id=60223	Direktzugang www.tu-berlin.de/?id=119972